



SOLID
TO SUCCEED

TELESKOPARBEITSBÜHNE

XGS50E



B. ASCHAUER

Handel | Vermietung
Transporte | Erdbau



B.Aschauer
Handel | Vermietung
Transporte | Erdbau

Dimbach 53
A-4371 Dimbach

www.baumaschinen-aschauer.at
Tel.: 0043 7266 20 92 0
office@baumaschinen-aschauer.at

Alle Rechte vorbehalten
Materialien und Spezifikationen können ohne Vorankündigung geändert werden.
Auf den Fotos abgebildete Maschinen können zusätzliche Ausrüstung enthalten.
Fragen Sie Ihren XCMG-Händler nach den verfügbaren Optionen.

XGS50E

Teleskoparbeitsbühne



MERKMALE

ABMESSUNGEN

50m arbeitshöhe
Bis zu 300/460kg hubkapazität

PRODUKTIVITÄT

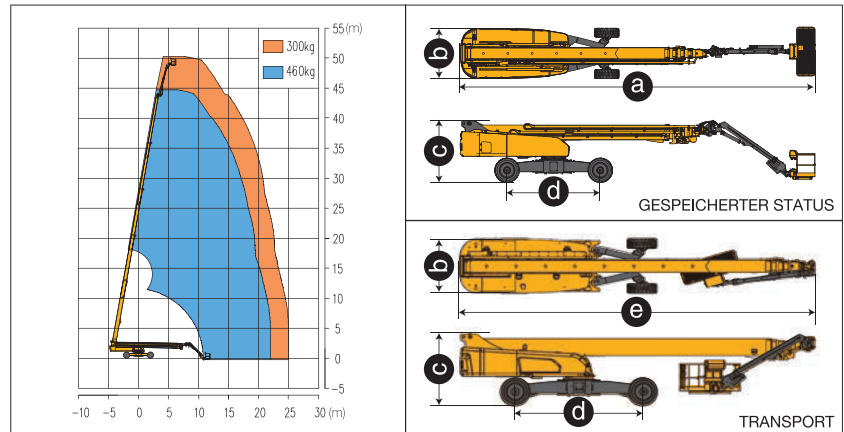
2.4m x 0.9m Stahlplattform
4 Antriebsräder
4 Lenkräder
45% Theoretische Steigfähigkeit
360° kontinuierliche Rotation der Drehtisches
160° Plattform-Drehung
Antriebsaktivierung
Bildschirm für Betriebsstundenzähler
Antriebsalarm
Neigungsalarm
Überlast-Alarm
Hebe- und Senkalarm
Bodenkontrollbox
Blinkleuchte
Hydraulischer Ölkühler
Lenkhebelsteuerung
Abschließbare Drehtellerabdeckung
Automatisches Nivelliersystem für die Plattform
Vollständig proportionale multifunktionelle Steuerung
Schaumstoffgefüllte Geländereifen

STROMVERSORGUNG

Motorschutzeinrichtungen
Kubota -Stage-V Motor
12V DC Hilfsstromversorgung

OPTIONEN

Werkzeugablage
Arbeitsscheinwerfer für die Plattform
AC-Stromversorgung für die Plattform
Kollisionsschutzeinrichtung der Plattform



Artikel	Einheit	XGS50E
Arbeitshöhe	m	50
Höhe der Plattform	m	48
Arbeitsradius	m	25.2
Hubkapazität	kg	300/460
Kapazität für Insassen	-	3
Wippbereich des Auslegers	°	0~+80
Wippbereich des Hilfsauslegers	°	-45~+75
Drehkranz-Drehung	°	360
Plattform-Drehung	°	160
Fahrgeschwindigkeit (Retracted/Extended)	km/h	4.5/0.5
Wenderadius achse eingefahren (Inneres/Äußeres Rad)	m	7.6/9.5
Wenderadius armverlängerung (Inneres/Äußeres Rad)	m	2.8/6.6
Überhang	mm	2000
Bodenfreiheit	mm	400
Bodenhaftung	%	45
Bereifung	-	455/50D710 24
Antriebsquelle	-	Kubota V3307
Nennleistung	kW/(r/min)	54.6/(2200)
Dieselmotortank	L	200
Hydrauliköltank	L	250
Gewicht	kg	24440
Größe der Plattform	mm	2400x900
Transportmaße	mm	12550x2490x3000
a Länge	mm	17460/12550
b Breite	mm	2490
c Höhe	mm	3000
d Radstand (Achse Eingefahren/Armverlängerung)	mm	5220/4590